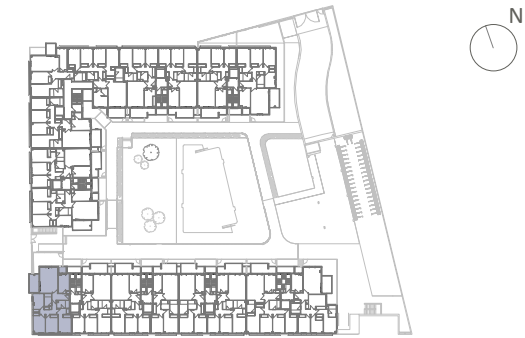


EMPLAZAMIENTO



CUADRO DE SUPERFICIES

Vestíbulo	4,91 m ²
Salón-Comedor	20,42 m ²
Cocina	8,56 m ²
Distribuidor	5,78 m ²
Dormitorio Principal	13,59 m ²
Dormitorio 2	9,97 m ²
Dormitorio 3	10,06 m ²
Dormitorio 4	8,31 m ²
Baño Principal	3,89 m ²
Baño 2	3,98 m ²
Lavadero	1,88 m ²
Total Sup. Útil Interior	91,35 m²
Terraza	6,73 m ²
Total Sup. Útil Exterior	6,73 m²
Total Sup. Construida Interior	106,85 m²
Total Sup. Construida incl. ZCC	121,01 m²
Según Decreto BOJA 218/2005	
Total Sup. Útil	94,72 m²
Total Sup. Construida incl. ZCC	124,86 m²

Vivienda Portal 1 - Planta 1 - Puerta 2

1 m 2 m 3 m 4 m 5 m

La información aquí contenida puede ser modificada durante el transcurso de la ejecución de la obra por exigencias técnicas o jurídicas, sin que ello implique menoscabo en el nivel global de calidades. El mobiliario, incluido el de cocina, se refleja a efectos meramente decorativos, sin que se incluya en la oferta. Los peldaños de acceso a la vivienda y salidas a patios, puede alterarse en función de la rasante de las calles y corresponde a la D.F. fijar el criterio.